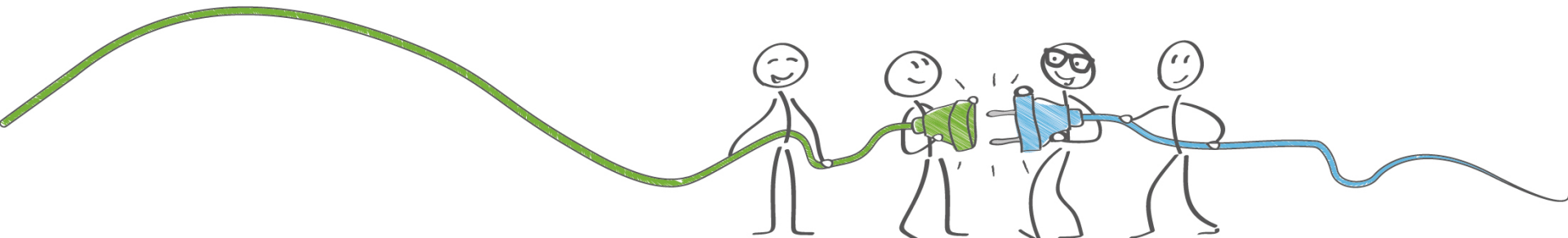


# Reaching out MSM

## L'esperienza del Milano Check Point

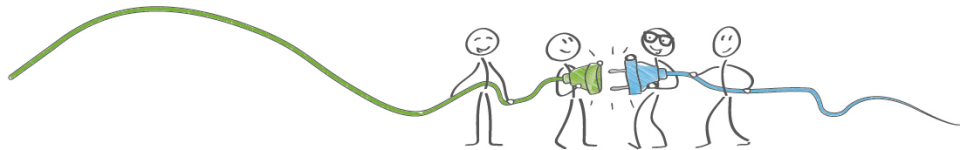
Daniele Calzavara



# Conflitti di Interesse

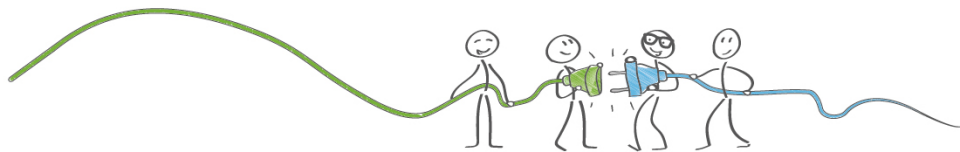


- Nel 2020 Milano Check Point ha ricevuto:
  - Un'erogazione liberale da ViiV Healthcare Italia
  - Ottenuto un grant da Gilead International



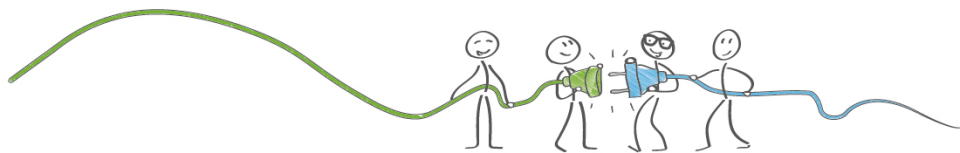
# Storia del Milano Check Point

- Milano Check Point nasce nel **febbraio 2019** da un progetto comune delle associazioni Anlaids sez. Lombarda, ASA Milano Onlus, CIG – Arcigay Milano, Fondazione LILA Milano Onlus e NPS Italia Onlus
- E' un servizio in partnership con il Comune di Milano, e rientra tra le azioni di Milano Fast Track Cities
- L'associazione è in rete con gli ospedali cittadini



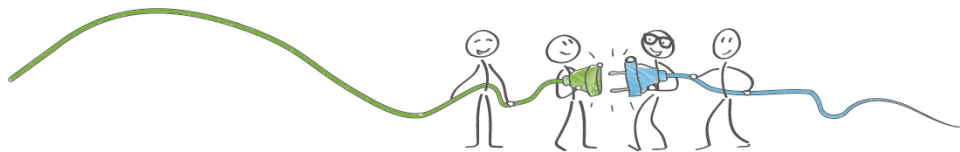
# Obiettivi all'apertura

- Creare un luogo di riferimento per la salute sessuale di tuttə
- Creare un safe-place extra-ospedaliero
- Far emergere il sommerso di HIV e IST
- Lavorare con popolazioni chiave come MSM, giovani, migranti e trans
- Implementare la PrEP



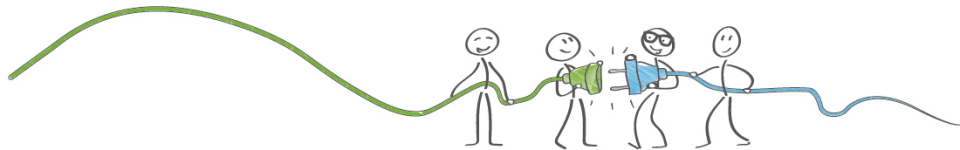
# Servizi Offerti

- Test HIV e sifilide rapidi community-based
  - Counseling di valutazione del rischio infettivo con operatore peer
  - Test in sede una volta a settimana
  - Eventi Outreach:
    - Locali MSM: saune, cruising, discoteche gay (ARCIGAY, ASA)
    - Test in piazza durante il Milano Pride
    - Test in piazza nel quartiere LGBT
    - Test durante altri eventi



# Servizi Offerti

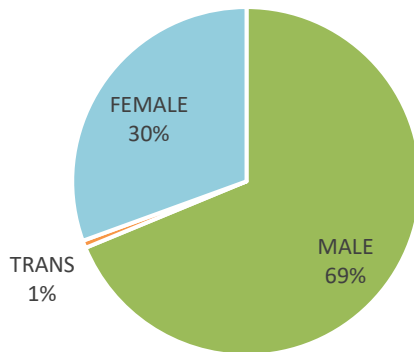
- Sportello PrEP community based
  - Colloquio informativo pre-inizio via Skype
  - Visita con medico infettivologo volontario
  - Screening per HIV, HCV, sifilide e CT/NG
  - Counseling con psicologa o operatore peer
  - Stesura Programma Vaccinale (HAV, HBV, HPV)
  - Fast Track per trattamento IST



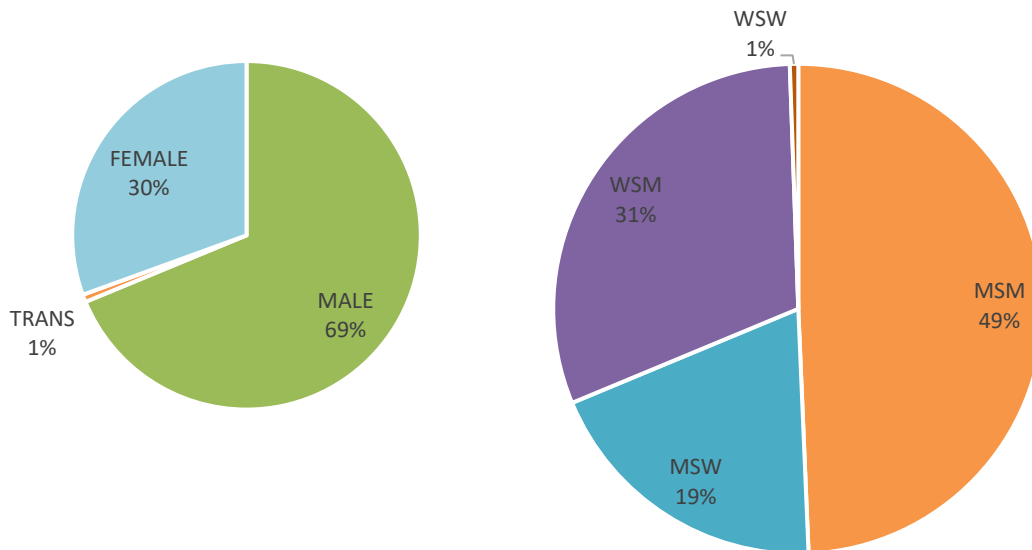
# Test community-based

- N° utenti tot. **2165**
- Genere:
  - Uomini 1488
  - Uomini Trans 4
  - Donne 661
  - Donne Trans 11
- Orientamento Sessuale
  - **MSM 1068**
  - MSW 420
  - WSM 665
  - WSW 12

GENERE



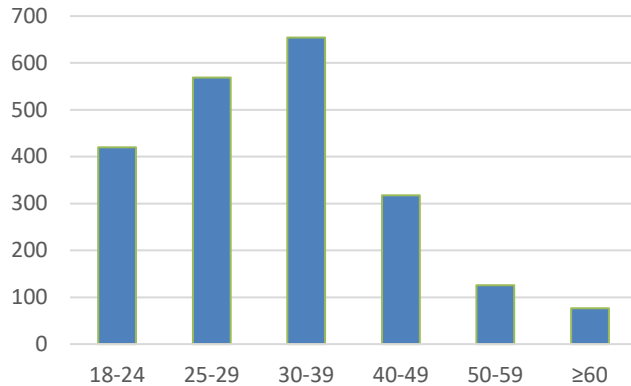
ORIENTAMENTO SESSUALE



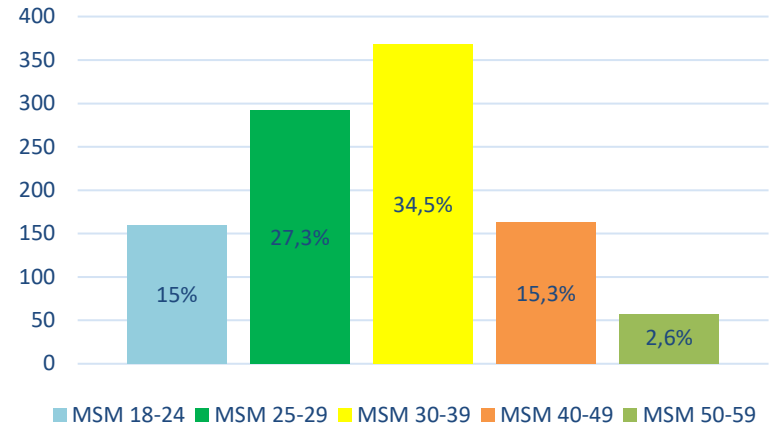
# Test community-based

- Età mediana 31 (26-39)

ETA' POPOLAZIONE GENERALE



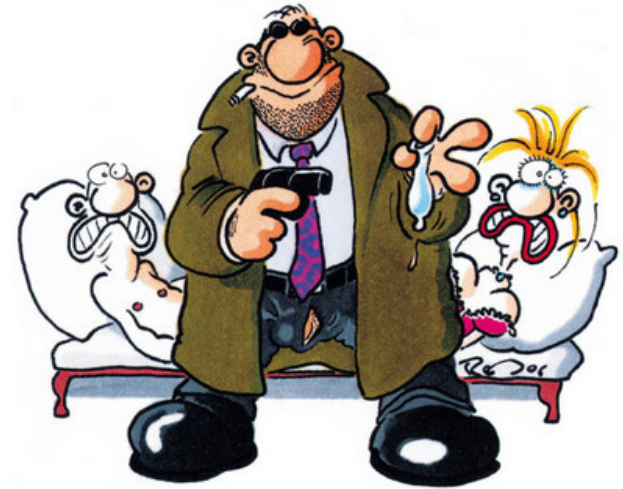
ETA' MSM





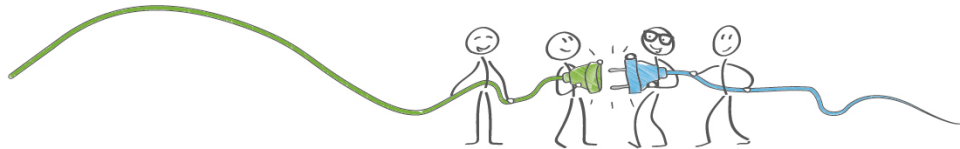
# Test community-based

- Fattori di Rischio
  - Sex Worker 43 (2%)
    - MSM 28 (2,5%)
  - IST recente 167 (7,7%)
    - MSM 109 (10,2%)
  - Chemsex 68 (3,1%)
    - MSM 53 (5%)
  - Rapporti Condomless 1034 (47,8%)
    - MSM 376 (35,2%)



# Test community-based

- Risultati:
  - Test reattivi HIV: 18 (incidenza 0,8%)
    - MSM 17 (incidenza 1,6%)
  - Test reattivi alla sifilide 34 (incidenza 3,7%)
    - MSM 34 (incidenza 6,2%)
      - Numero di reinfezioni 16



# Sportello PrEP

- N° Utenti tot. 344
- Genere:
  - Uomini 335
  - Donne 9
  - Donne Trans 3
- **MSM 326 (94,8%)**



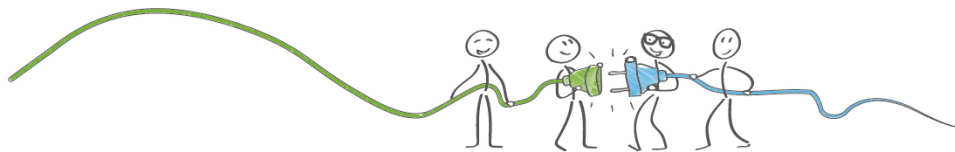
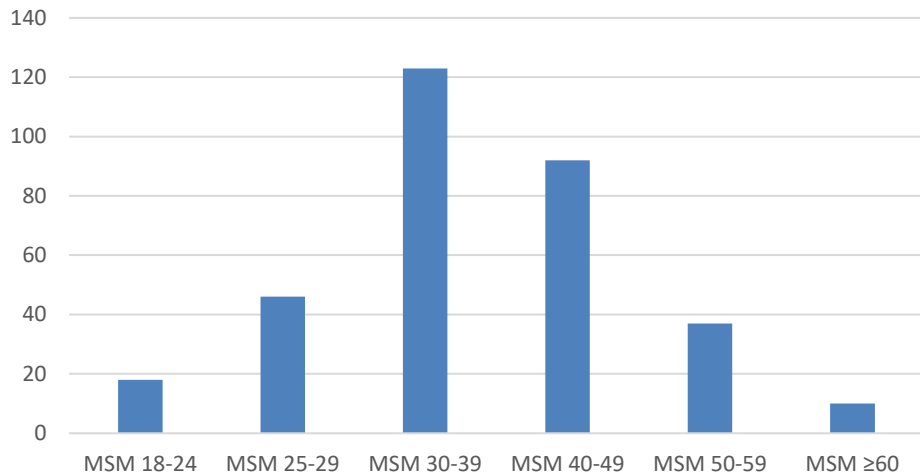
# Sportello PrEP

- Età mediana 38 (31-45)

- Provenienza

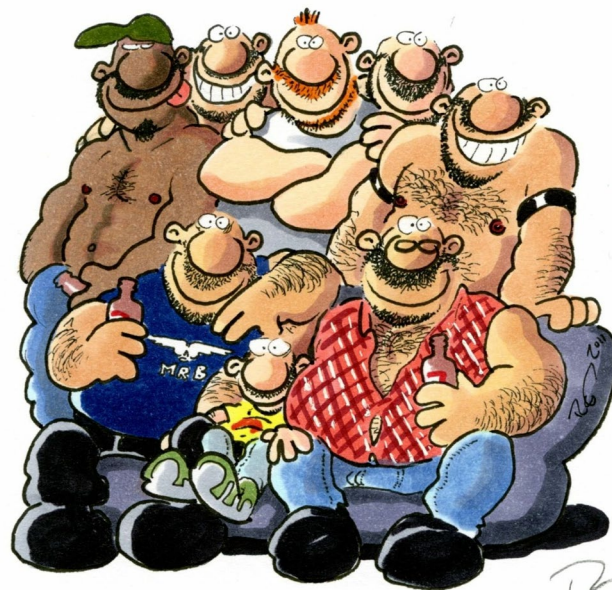
- Italia 284 (82,6%)
- Estero 60 (17,4%)

ETA' UTENTI PrEP MSM



# Sportello PrEP

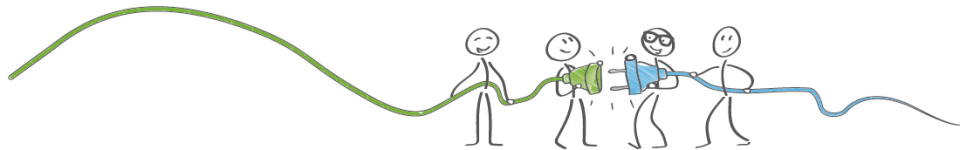
- Fattori di rischio:
  - Sexworker 21 (6,1%)
  - IST recente 109 (31,7%)
  - Chemsex 58 (16,9%)
  - Condomless 155 (45,1%)



# Sportello PrEP

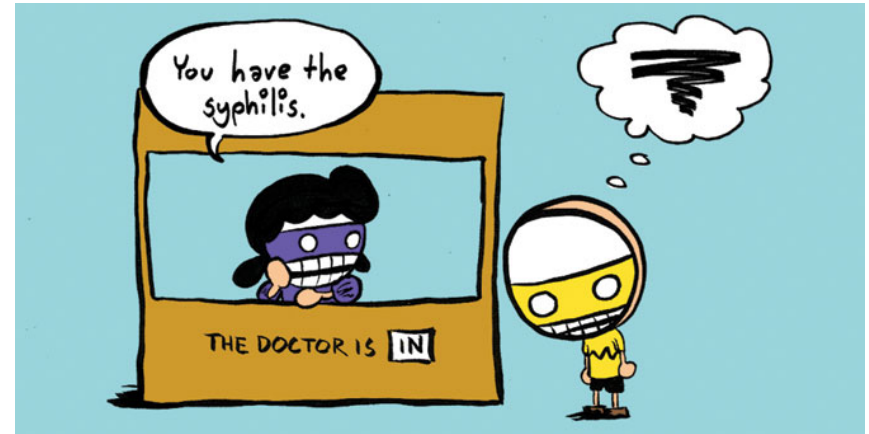
## Retention in care

- Utenti in follow-up : 274 (79,5%)
- Persi al Follow-up: 38 (11%)
- Drop out: 32 (9,5%)



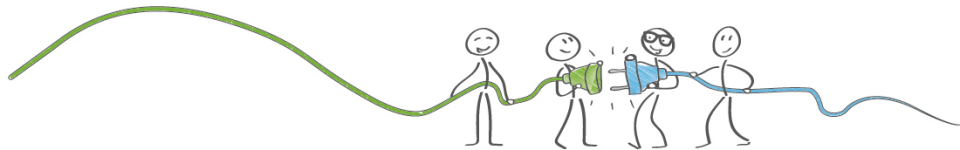
# Sportello PrEP

- Infezioni sessualmente trasmesse:
  - Sifilide tot. 19 (4,4%)
    - Baseline 7, al follow-up 12
  - Clamidia anale tot. 47 (12,3%)
    - Baseline 20, al follow-up 27
  - Clamidia uretrale tot. 5 (1,1%)
    - Baseline 1, al follow-up 4
  - Gonorrea anale tot. 36 (8,7%)
    - Baseline 11, al follow-up 25
  - Gonorrea uretrale tot. 4 (0,9%)
    - Baseline 1, al follow-up 3



# Conclusioni

- Goals:
  1. Centro di riferimento per la salute sessuale, soprattutto MSM
  2. Emersione dal sommerso dell'infezione da HIV e altre IST
  3. Approccio community-based e peer aumenta la retention in care e abbatte lo stigma verso PLWHIV e PrEPpers
  4. Centro PrEP con grande numero di utenti attivi in follow-up
  5. Osservata diminuzione del numero di nuove diagnosi HIV nell'ultimo semestre





# Ringraziamenti

[segreteria@milanocheckpoint.it](mailto:segreteria@milanocheckpoint.it)

Tel. +39 329 731 8562

*Grazie a tutta le volontarie e i volontari che contribuiscono alle attività del Milano Check Point!*



[www.milanocheckpoint.it](http://www.milanocheckpoint.it)

